



WIRBELSTROMBREMSE
EDDY - CURRENT BRAKE

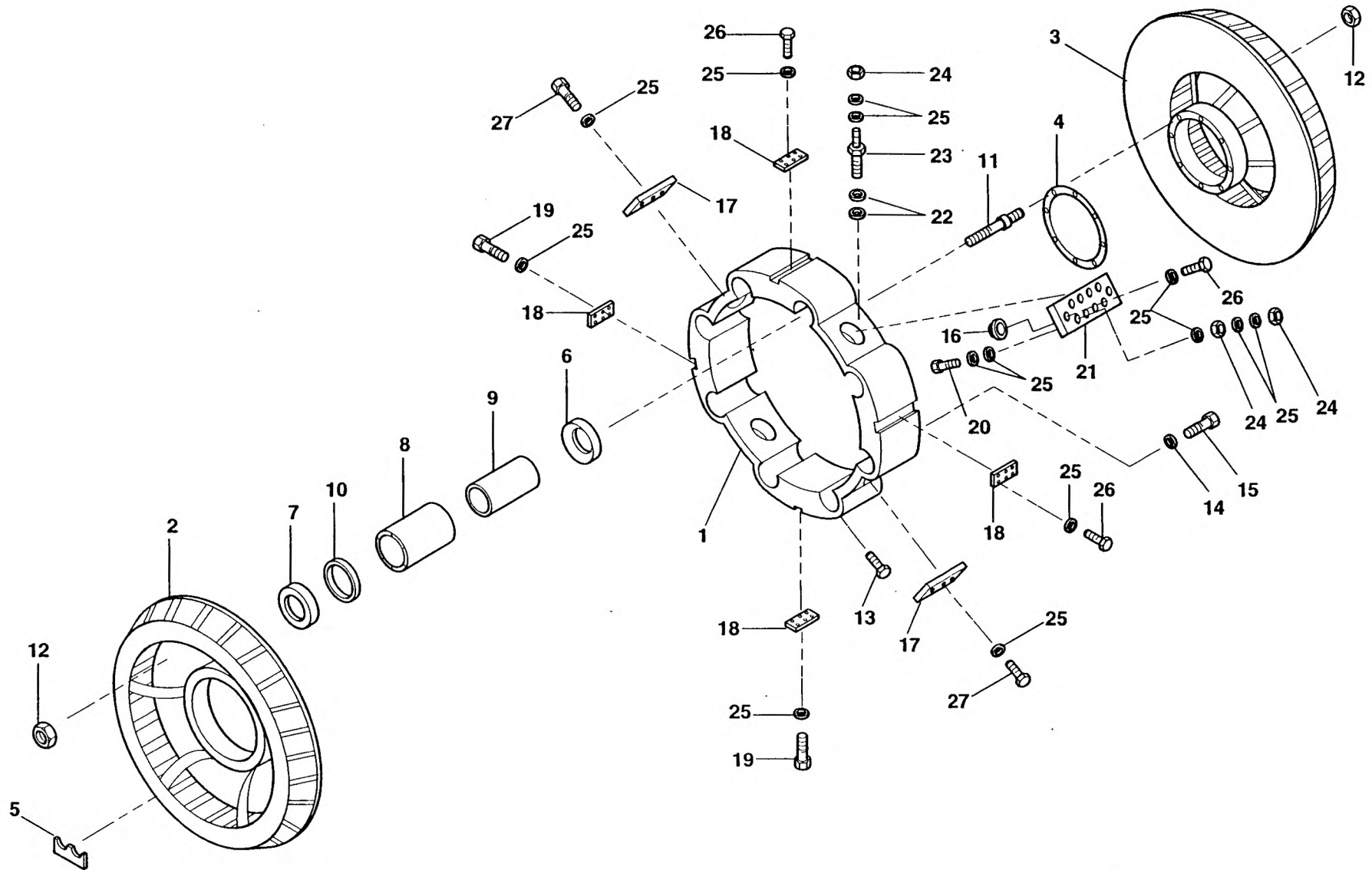
BILDTAFEL
PICTORIAL DISPLAY

06.97

3041070-ETL

1/1

GMK 3050
BE 754
G 631



POS. POS.	TEILE-NR. PART-NO.	MENGE QUANTITY	BENENNUNG		DESIGNATION	
001	3043784	1.0	GEHAEUSE		HOUSING	
002	3043785	1.0	ROTOR VORN		ROTOR, FRONT	
003	3043786	1.0	ROTOR HINTEN		ROTOR, REAR	
004	3043787	1.0	EINSTELLSCHEIBE	1 mm	ADJUSTING DISK	1 mm
004	3043788	1.0	EINSTELLSCHEIBE	0,5 mm	ADJUSTING DISK	0,5 mm
004	3043789	1.0	EINSTELLSCHEIBE	0,4 mm	ADJUSTING DISK	0,4 mm
004	3043790	1.0	EINSTELLSCHEIBE	0,2 mm	ADJUSTING DISK	0,2 mm
005	3043791	1.0	EINSTELLPLAETTCHEN	1,5 mm	ADJUSTING PLATE	1,5 mm
005	3043792	1.0	EINSTELLPLAETTCHEN	1,0 mm	ADJUSTING PLATE	1,0 mm
005	3043793	1.0	EINSTELLPLAETTCHEN	0,5 mm	ADJUSTING PLATE	0,5 mm
005	3043794	1.0	EINSTELLPLAETTCHEN	0,2 mm	ADJUSTING PLATE	0,2 mm
005	3043795	1.0	EINSTELLPLAETTCHEN	0,1 mm	ADJUSTING PLATE	0,1 mm
006	3043796	8.0	SPULENABDECKUNG 1		COVER FOR COIL 1	
007	3043797	8.0	SPULENABDECKUNG 2		COVER FOR COIL 2	
008	3043798	8.0	SPULE		COIL	
009	3043799	8.0	SPULENKERN		COIL CORE	
010	3043800	8.0	DEHNUNGS AUSGLEICHSSCHEIBE		EXPANSION GAP WASHER	
011	3043801	6.0	ROTORBOLZEN		ROTOR STUD	
012	3041004	12.0	SECHSKANTMUTTER		HEXAGON NUT	
013	1147785	16.0	ZYLINDERSCHRAUBE		CHEESE HEAD BOLT	
014	3043802	8.0	STATORSCHNEIBE		STATOR WASHER	
015	2255161	8.0	SECHSKANTSCHRAUBE		HEXAGON BOLT	
016	3043803	2.0	ISOLIERBUCHSE		INSULATING BUSH	
017	3043804	2.0	KABELBEFESTIGUNGSSTUECK		CABLE SUPPORT	
018	3043806	4.0	ANSCHLUSSPLATTE		CONNECTION PLATE	
019	0438925	8.0	SECHSKANTSCHRAUBE		HEXAGON BOLT	
020	1146881	4.0	SECHSKANTSCHRAUBE		HEXAGON BOLT	
021	3043807	1.0	ANSCHLUSSPLATTE		CONNECTION PLATE	
022	3043808	2.0	MASSESCHNEIBE		GROUNDING WASHER	
023	3043809	1.0	MASSESCHRAUBE		GROUNDING SCREW	
024	3043810	25.0	SECHSKANTMUTTER		HEXAGON NUT	
025	3043811	50.0	U-SCHNEIBE		WASHER	
026	0105099	10.0	SECHSKANTSCHRAUBE		HEXAGON BOLT	
027	1679319	4.0	SECHSKANTSCHRAUBE		HEXAGON BOLT	

	WIRBELSTROMBREMSE EDDY - CURRENT BRAKE	ERSATZTEILLISTE LIST OF SPARE PARTS			GMK 3050 BE 754 G 631
		06.97	3041070-ETL	1/1	